

辻堂東海岸3丁目住宅
物件資料





セツが目指す分譲事業

セツが目指す分譲事業—

海、土、緑、風。心地よい自然がそばにある土地での暮らし。

私たちは、この地域で受け継がれてきた「原風景」ともいえる景観を
さまざまな工夫とアイデアを通して引き継いでいきます。

どこにでもある街並みではなく、

この地域にしかない景観が保たれている。

私たちが愛してやまないこの土地を

未来に継承できるような分譲事業を行っています。

失いたくない、まちの記憶を継承する—

湘南エリアで長く愛され続けてきた景観や文化、環境を

保全し継承することを約束します。

そのために、家のことだけを考えるのではなく、

周辺環境に配慮した、その土地になじむ家づくりを心がけてきました。

これからも地域にお住まいの方によって守り紡がれてきた景観を

引き継いで、まちの記憶を継承していきます。

セットオリジナル -大和張り-

木材を張り合わせた見た目にどこかなつかしさを覚える大和張りは、自然ゆたかな環境によく馴染み、景観をそこなうことはありません。

大和張りは、その環境にいい影響を与えるだけではなく、そこに住まう人にもより良い影響をあたえてくれます。それは、経年変化を楽しめること。

一般的な住宅の外壁で用いられる、窯業サイディングとはことなり、大和張りの外壁は無垢の木材が使用されています。雨風にさらされ、少しずつ木材の表面は、美しいシルバークレーに色を変える。時間とともに味わいを深める木の家は、建てた瞬間だけではなく、5年後、10年後もの長い時間、住む人を楽しませてくれます。



セットオリジナル -屋久島地杉-

屋久島に生えている杉には、「屋久杉」「小杉」「地杉」の3種類の杉があります。

- ・「屋久杉」は、樹齢1,000年以上を超える自生の杉。

- ・「小杉」とは、樹齢1,000年に満たない若い杉。

そして、セットの住宅に使用している「地杉」は、人の手によって屋久杉の種の苗木や接ぎ木から植林された杉。自生ではなく、戦後、建築資材用に植えられたものです。ところが、林業の衰退につれて植えられた地杉は放置され、管理が行き届かなくなるほど乱立するようになっていました。

この現状を改善すべく、乱雑に生えてしまった地杉を製品化して活かしていくプロジェクトが立ち上がり、セットもそのプロジェクトに参画しています。

セットの物件で使用しているように、木が消費され林業の活性化が進んでいけば、乱立していた木が適切な量に調整され、本来保護すべき希少性の高い自生の屋久杉を守り、さらにその先で屋久島全体の生態系を守ることに繋がっていく。大和張りに屋久島地杉を取り入れた背景には、人だけでなく「森も活かしたい」という思いが込められています。





太陽の力をうまく活かす パッシブデザインの家

冬は太陽の光を取り入れて室内を暖め、夏は軒や庇で日射を遮断することで、自然の力を上手に活かし夏は涼しく冬は暖かい快適でエネルギー消費量の少ない家になるよう計画しています



建物の隙間を減らし、 温かさや涼しさを逃がさない

住宅には見えない隙間があります。それは設計図書や計算ではわかりません。セットの建物は全棟気密測定を行い、建物の隙間を測ることで、家の中の快適な空気が外に逃げないように、気密性の高い住宅を実現しています。



セルロースファイバー断熱による 蓄熱効果(屋根)

蓄熱性能の高いセルロースファイバーを屋根の断熱材として使用することで、日中長時間日光があたっても、熱が室内に放射されるまで時間がかかるため、外気の影響を受けにくく快適に過ごすことができます。

Story

風と光と、緑の奥行き。

自然と、心地よくつながる2棟の家。

海まで歩いて行ける距離、辻堂東海岸に、静かで豊かな時間が流れています。

どこかゆるやかで、自然と肩の力が抜けるようなこの街で

セットが新たに提案する2棟は

- ・内から外へとひらかれた素材感のある住まい―
- ・空に向かって広がる、素材感のある住まい―

外観は、屋久島地杉の大和貼り、

端正で潔く、それでいて街並みにすっとなじむ姿。

内部には大谷石の表情、キッチンには檜の一枚板、

空間をつくる素材のひとつひとつが、静かに個性を語ります。

PublicからPrivateへ、そしてSemiPrivateの仕掛けがある外構空間。

奥行きのある緑の設えが、内と外をやさしくつなぐきっかけを生み出します。

緑の天蓋の中の光のカウンターでひと息つく。

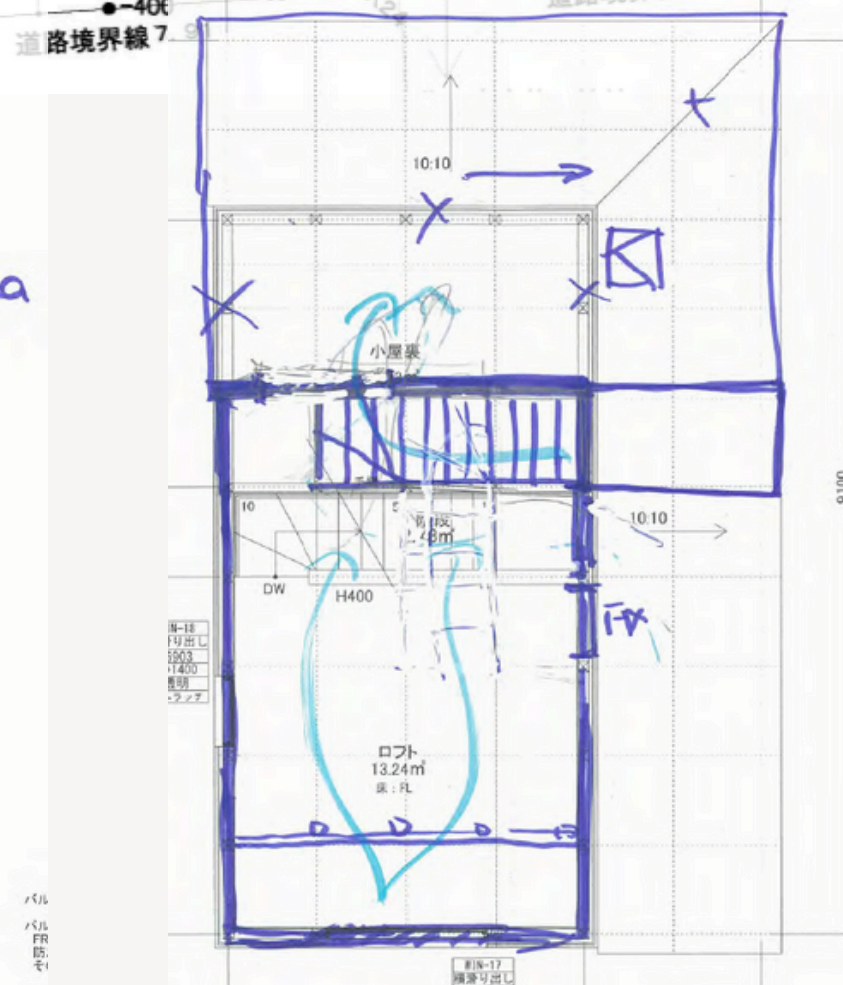
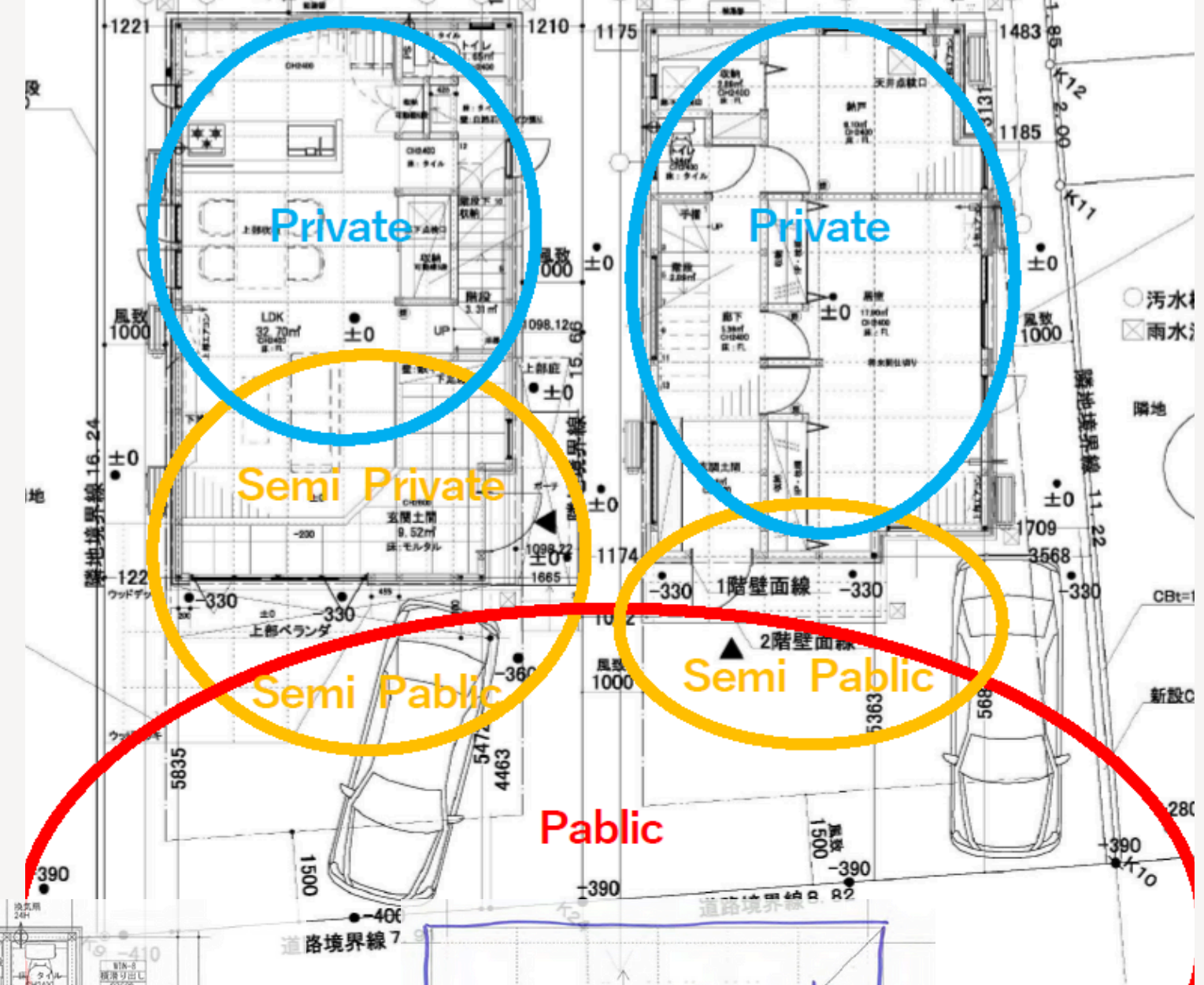
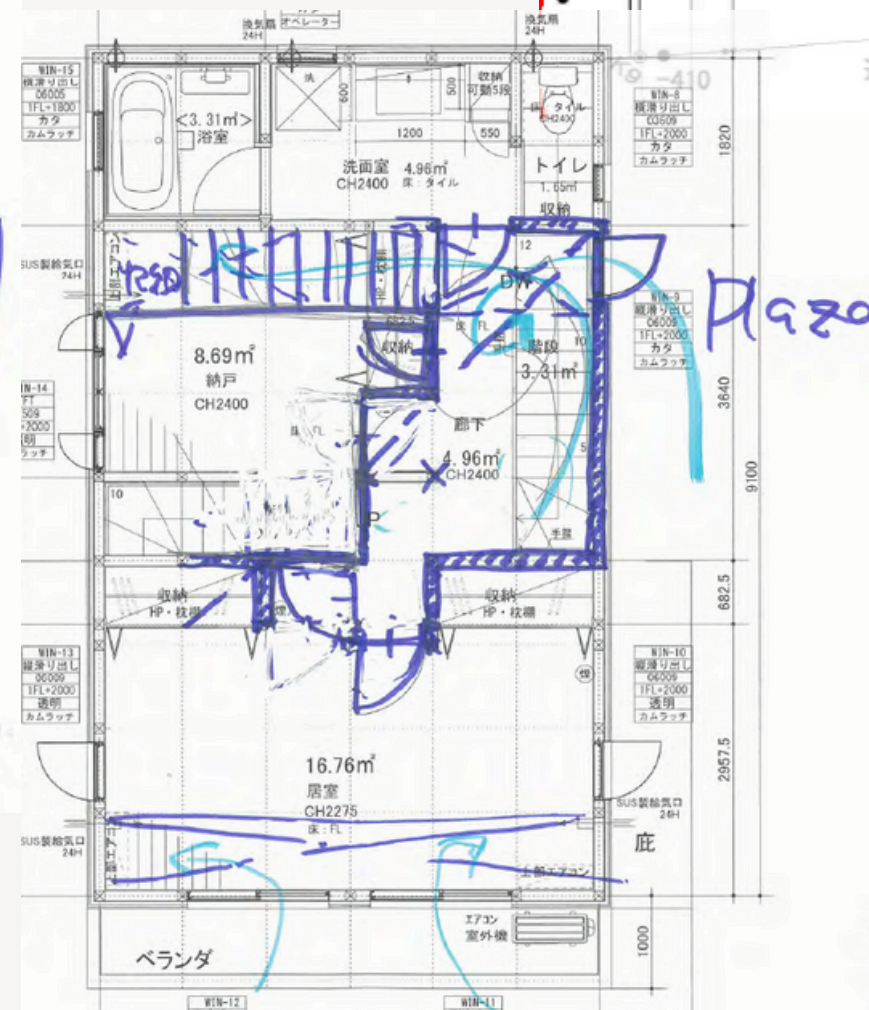
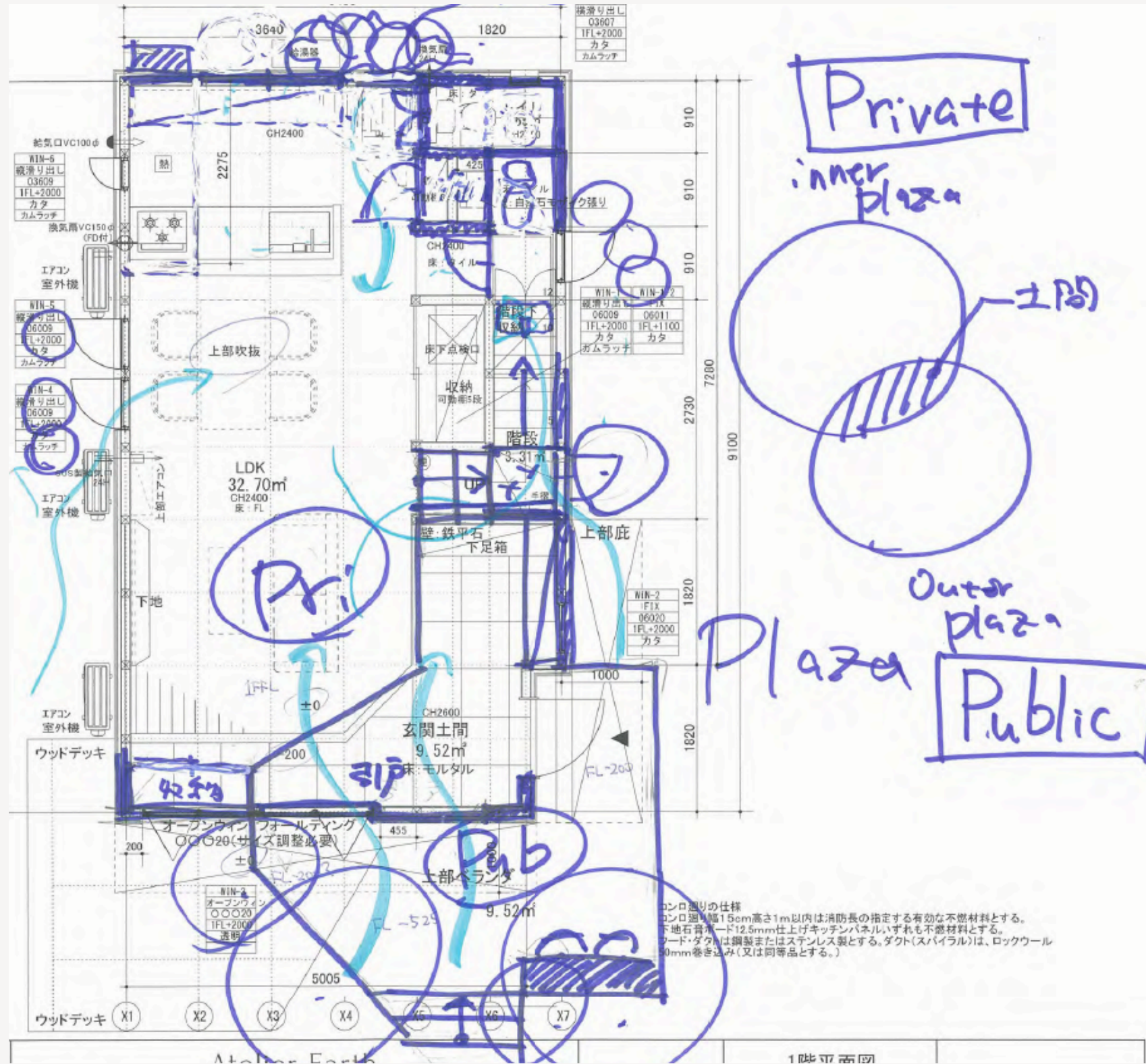
木漏れ日がそっと包み込むように、

何気ない時間さえも、豊かに感じられる場所です。

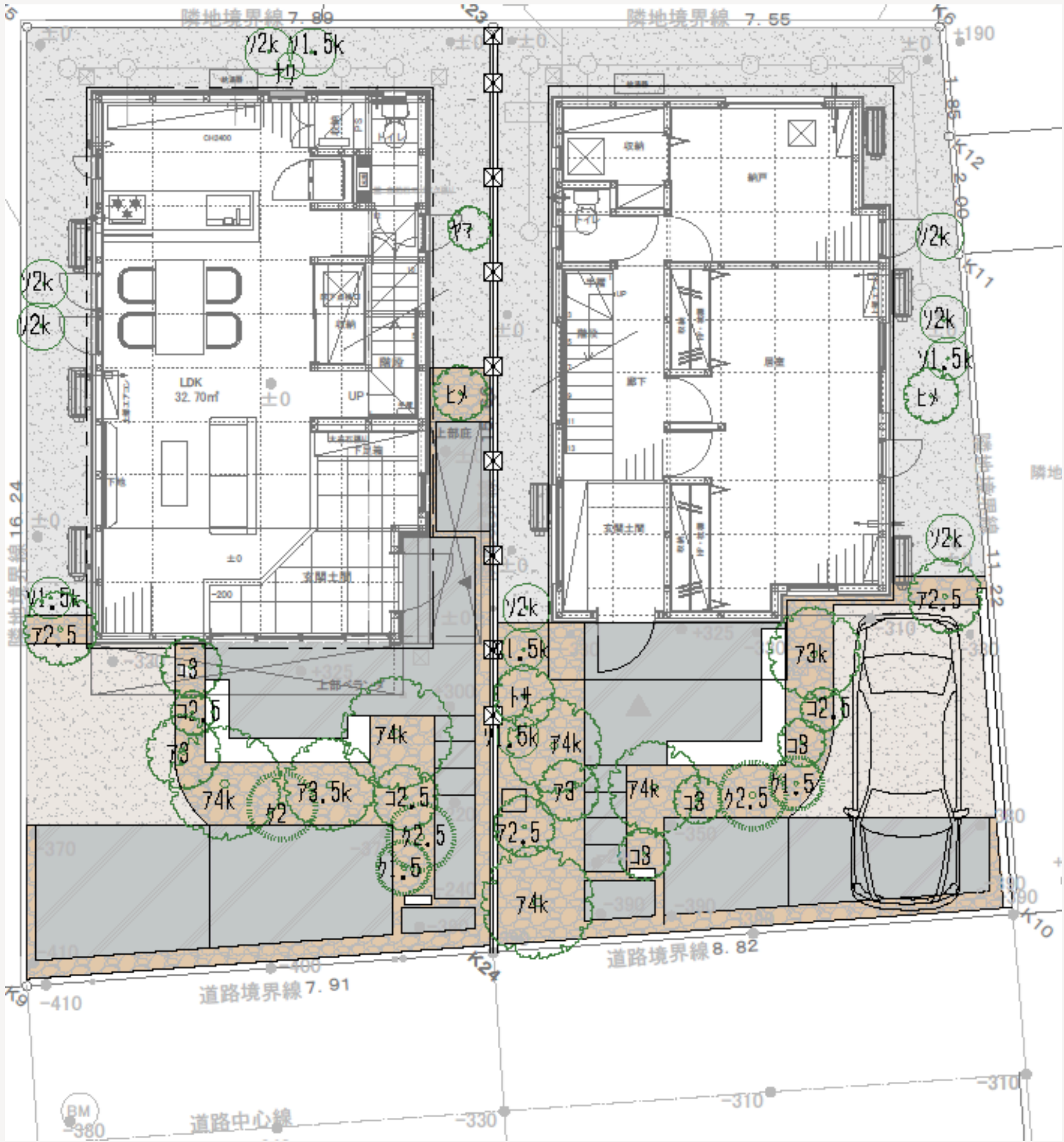


Planning

PrivateとPublicの間に
semi-privateとsemi-publicの要素
土間や外カウンターの仕掛け



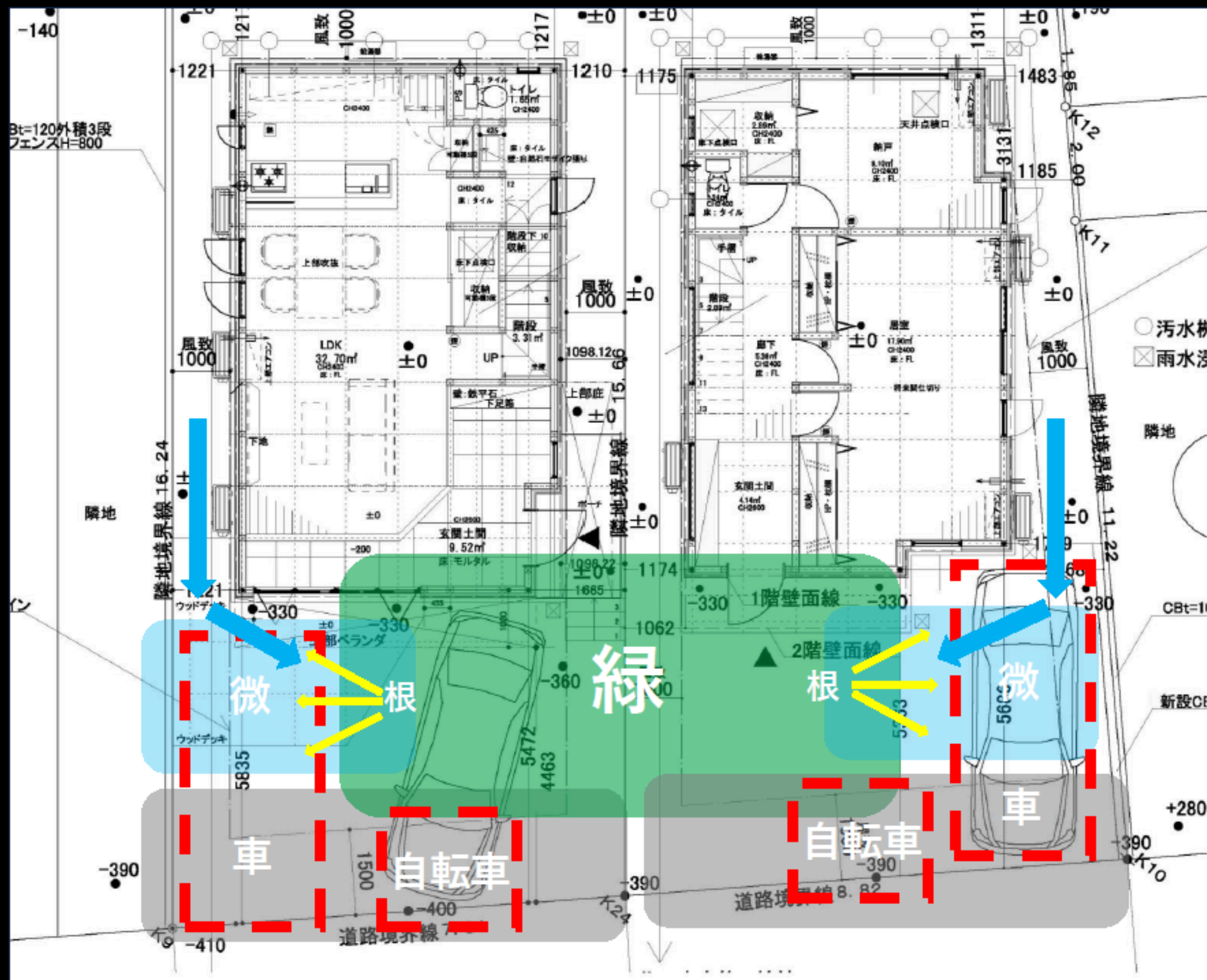
配置図・外構図



微生物舗装を一般化する

- ・ エリアを限定
 - 雑草は生える
 - ・ 車があると雑草は生えにくい
 - 奥にあることで目立たないが
 - ・ 分解
 - ・ 貯水
 - ・ 根の伸長
 - ・ 落葉の貯蓄
- の重要な機能を住宅に付加する

- ・ 広域的視野
- ・ 風景のあり方
- ・ 敷地周囲の分析
- ・ これからの暮らし方





〈玄関ドア〉
チーク材/縦板貼



〈サッシ〉
サーモスII-H
室内側：ホワイト 室外側：ダスクグレー



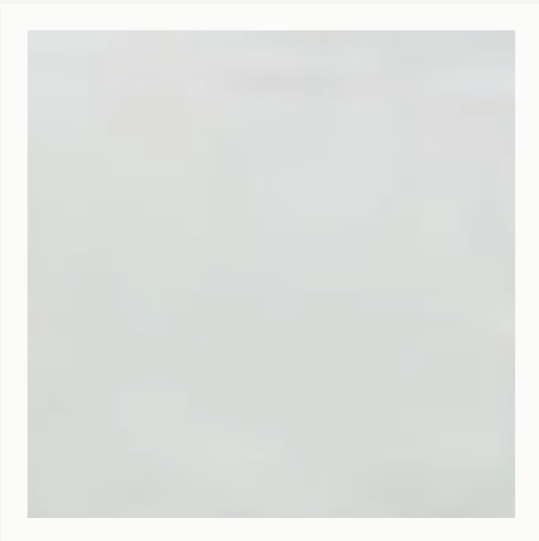
〈外壁〉
屋久島地杉/大和張り/無塗装



外部仕様



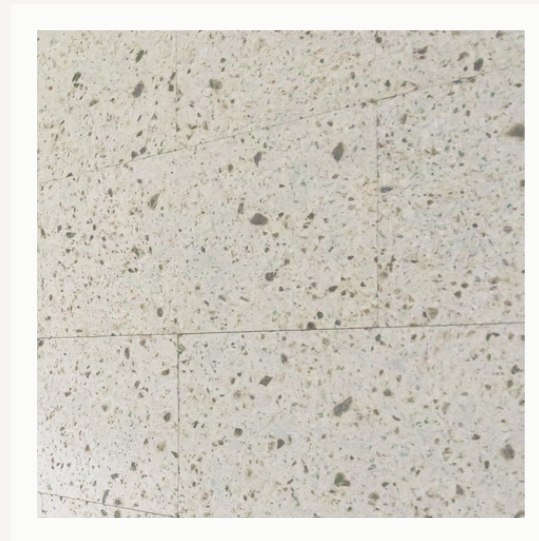
〈フロア〉
オーク材 床暖房対応



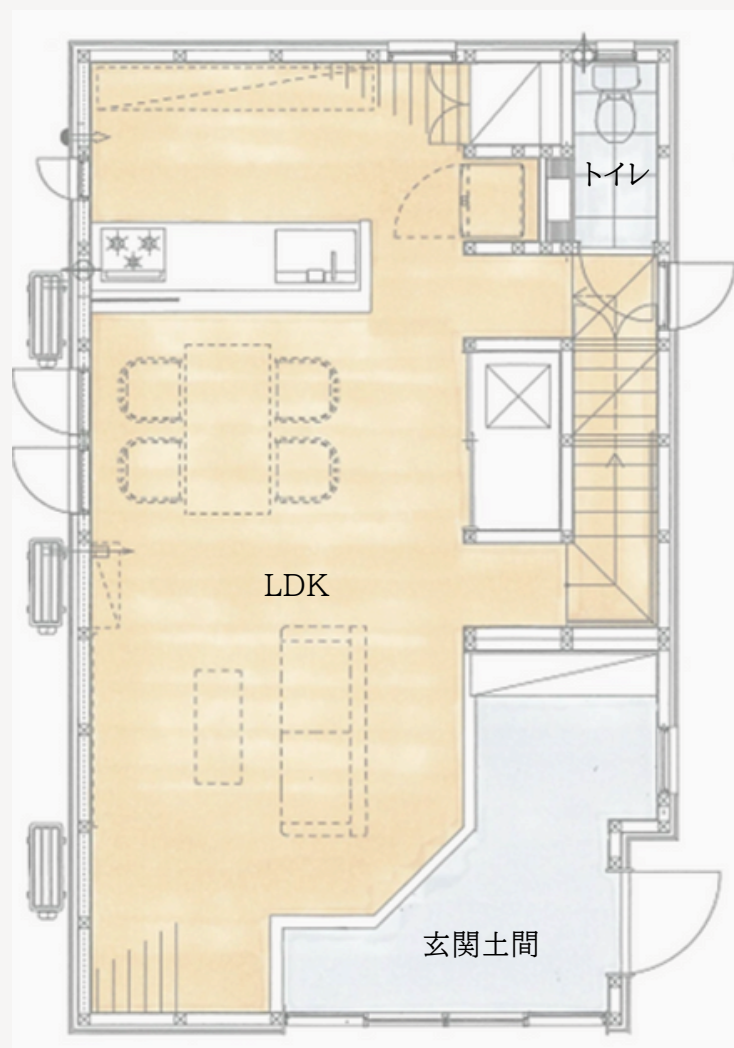
〈トイレ・洗面床〉
タイル貼



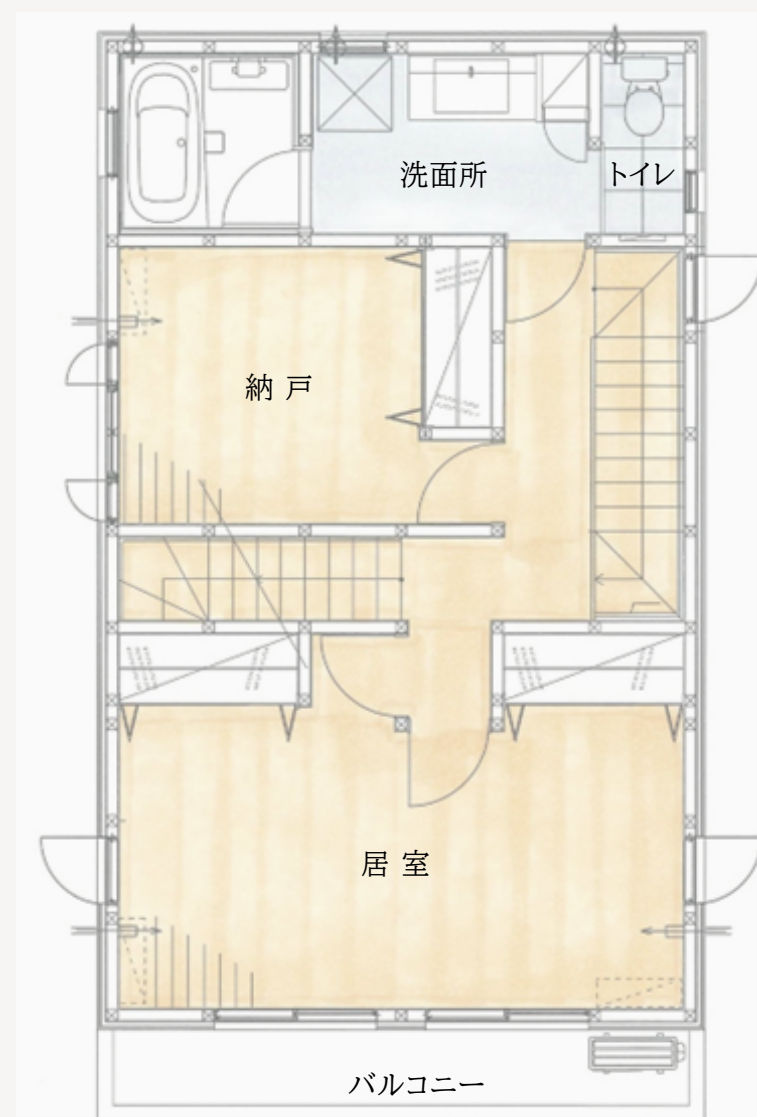
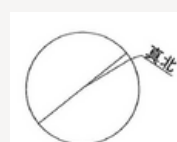
〈壁・天井〉
ECOWALL・なできり仕上げ



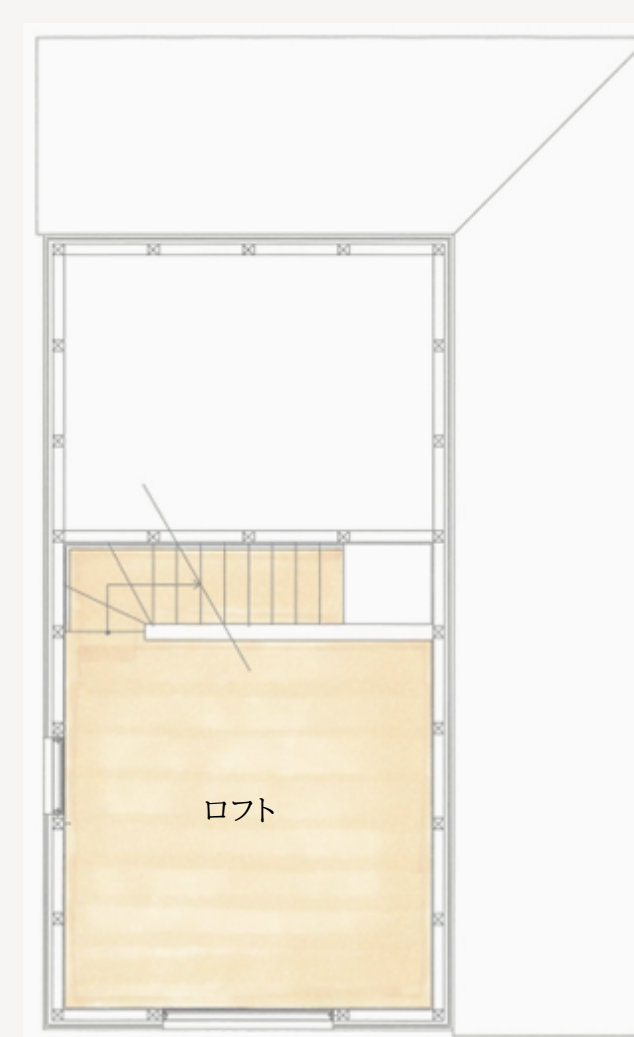
〈玄関アクセント〉
大谷石貼



1F



2F



RF

内部仕様(A棟)

