

鎌倉市七里ガ浜1丁目住宅
物件資料





セットが目指す分譲事業

—セットが目指す分譲事業—

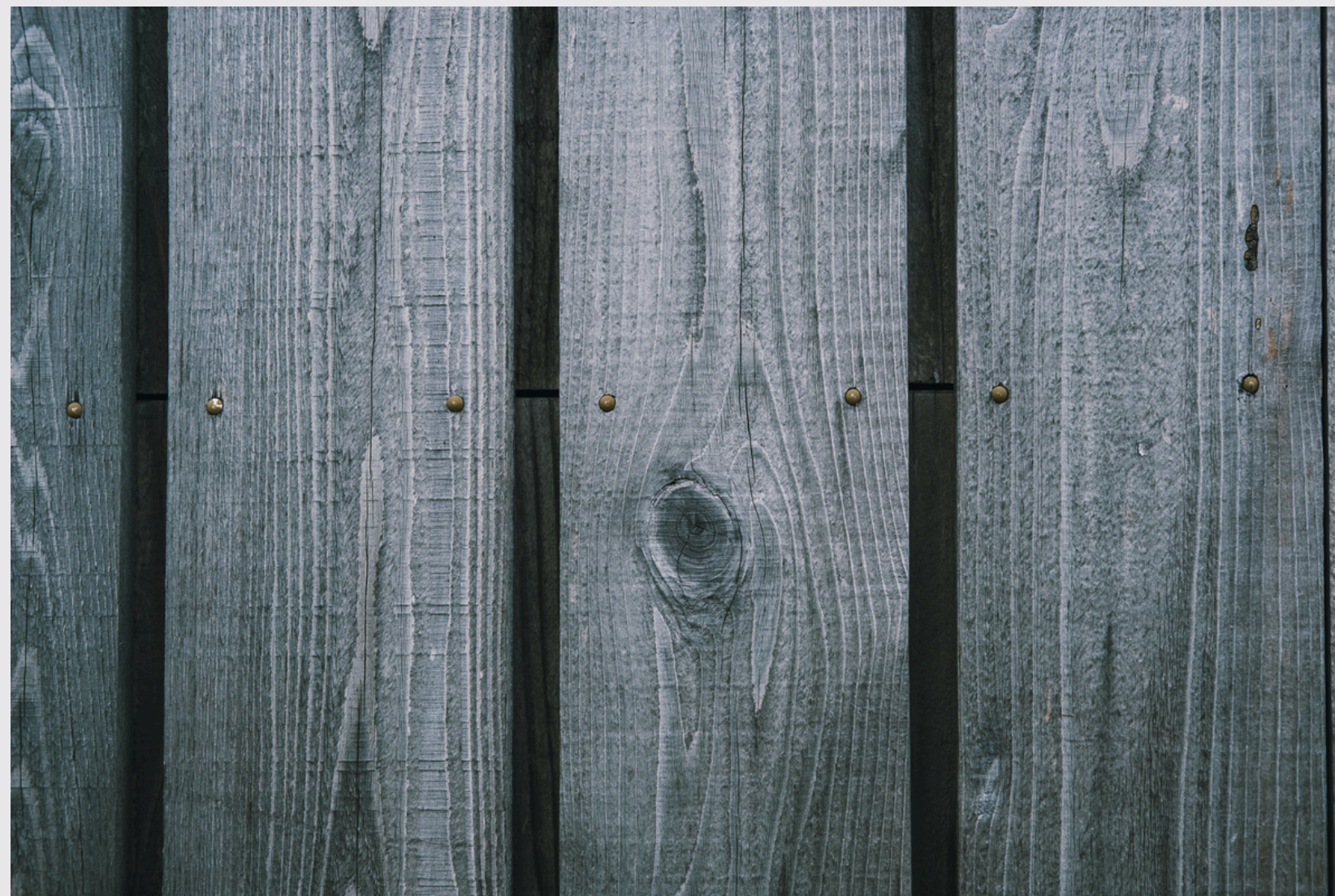
海、土、緑、風。心地よい自然がそばにある土地での暮らし。
私たちは、この地域で受け継がれてきた「原風景」ともいえる景観を
さまざまな工夫とアイデアを通して引き継いでいきます。
どこにでもある街並みではなく、
この地域にしかない景観が保たれている。
私たちが愛してやまないこの土地を
未来に継承できるような分譲事業を行っています。

—失いたくない、まちの記憶を継承する—

湘南エリアで長く愛され続けてきた景観や文化、環境を
保全し継承することを約束します。
そのために、家のことだけを考えるのではなく、
周辺環境に配慮した、その土地になじむ家づくりを心がけてきました。
これからも地域にお住まいの方によって守り紡がれてきた景観を
引き継いで、まちの記憶を継承していきます。

セットオリジナル -大和張り-

木材を張り合わせた見た目にどこかなつかしさを覚える大和張りは、自然ゆたかな環境によく馴染み、景観をそこなうことはありません。大和張りは、その環境にいい影響を与えるだけでなく、そこに住まう人にもより良い影響をあたえてくれます。それは、経年変化を楽しむこと。一般的な住宅の外壁で用いられる、窯業サイディングとはことなり、大和張りの外壁は無垢の木材が使用されています。雨風にさらされ、少しずつ木材の表面は、美しいシルバークレーに色を変える。時間とともに味わいを深める木の家は、建てた瞬間だけではなく、5年後、10年後もの長い時間、住む人を楽しませてくれます。



セットオリジナル -屋久島地杉-

屋久島に生えている杉には、「屋久杉」「小杉」「地杉」の3種類の杉があります。

- ・「屋久杉」は、樹齢1,000年以上を超える自生の杉。
- ・「小杉」とは、樹齢1,000年に満たない若い杉。

そして、セットの住宅に使用している「地杉」は、人の手によって屋久杉の種の苗木や接ぎ木から植林された杉。自生ではなく、戦後、建築資材用に植えられたものです。ところが、林業の衰退につれて植えられた地杉は放置され、管理が行き届かなくなるほど乱立するようになっていました。

この現状を改善すべく、乱雑に生えてしまった地杉を製品化して活かしていくプロジェクトが立ち上がり、セットもそのプロジェクトに参画しています。

セットの物件で使用しているように、木が消費され林業の活性化が進んでいけば、乱立していた木が適切な量に調整され、本来保護すべき希少性の高い自生の屋久杉を守り、さらにその先で屋久島全体の生態系を守ることに繋がっていく。大和張りに屋久島地杉を取り入れた背景には、人だけでなく「森も活かしたい」という思いが込められています。



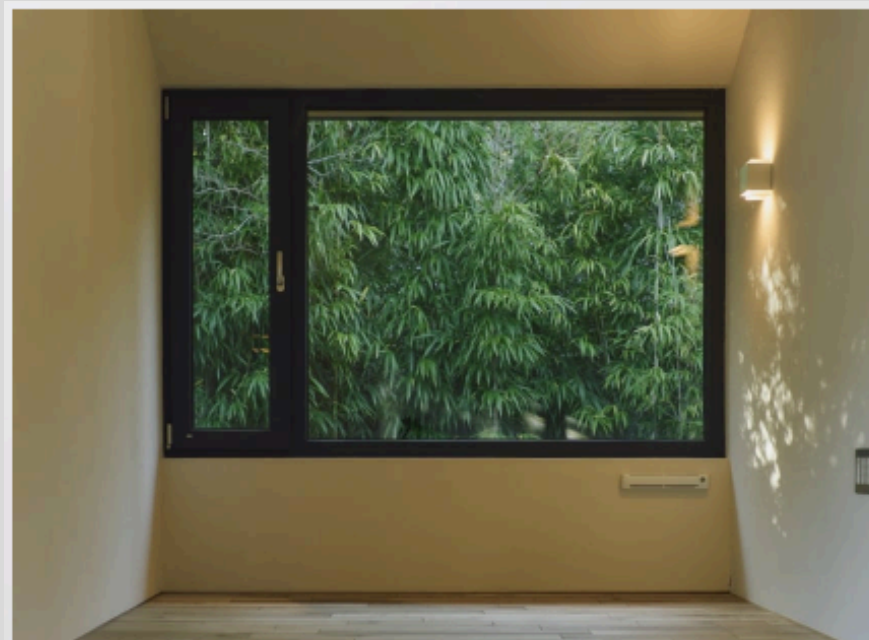


太陽の力をうまく活かす パッシブデザインの家

冬は太陽の光を取り入れて室内を暖め、夏は軒や庇で日射を遮断することで、自然の力を上手に活かし夏は涼しく冬は暖かい快適でエネルギー消費量の少ない家になるよう計画しています

U_A 値
0.54W/m²・K
※A棟値

建物表面からの熱の出入り

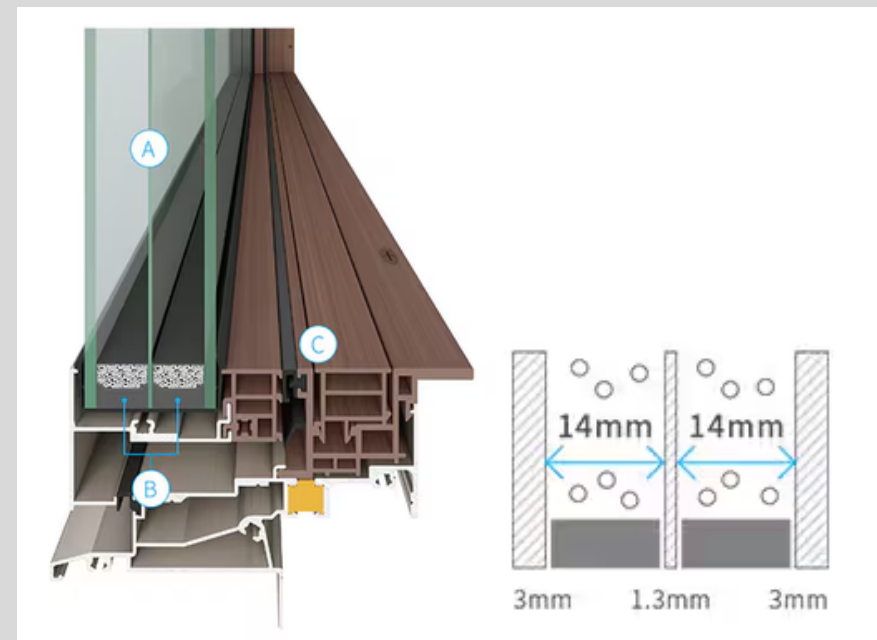


建物の隙間を減らし、 温かさや涼しさを逃がさない

住宅には見えない隙間があります。それは設計図書や計算ではわかりません。セットの建物は全棟気密測定を行い、建物の隙間を測ることで、家の中の快適な空気が外に逃げないように、気密性の高い住宅を実現しています。

C値
0.50cm²/m²
※A棟値

熱が出入りする隙間



圧倒的な断熱性能を実現する ハイブリッド窓

室内側と室外側にLow-Eガラスを採用し、中空層には熱伝導率が低いアルゴンガスを封入。さらに、TWは、トリプルガラスの中間ガラスに1.3mmという特殊薄板ガラスを採用することで断熱性と軽さを両立しました。

断熱等級
5
※6地域基準

※A棟値



セルロースファイバー断熱 による蓄熱効果

蓄熱性能の高いセルロースファイバーを断熱材として使用することで、日中長時間日光があたっても、熱が室内に放射されるまで時間がかかるため、外気の影響を受けにくく快適に過ごすことができます。



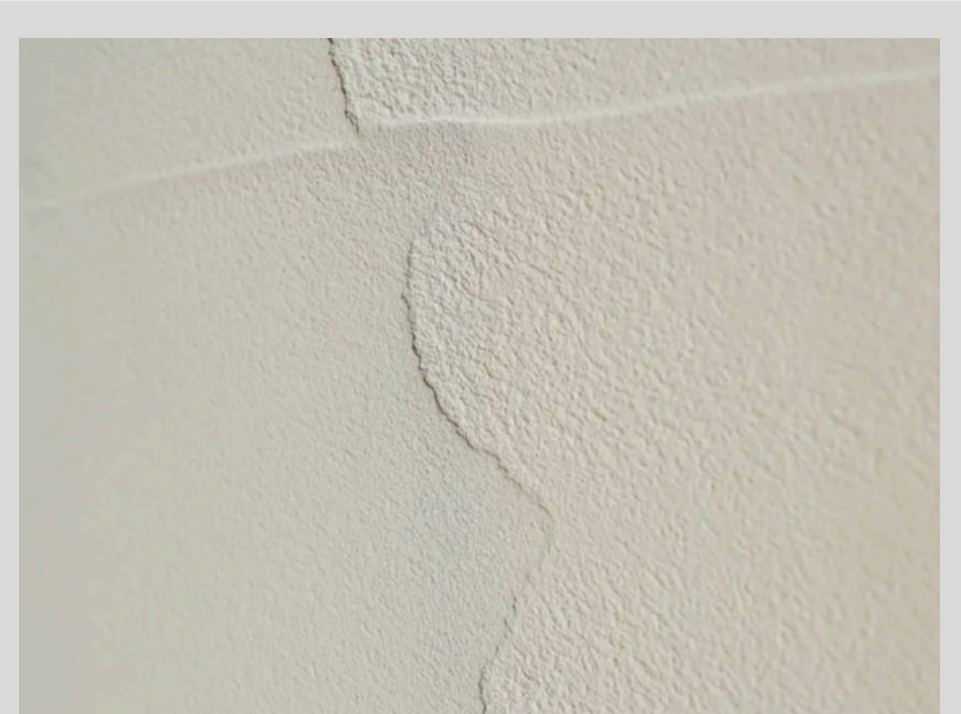
予測できない地震から家族を守る耐震等級3の性能 ※A棟値

耐震等級の中でも最高レベルの等級3を目標としています。等級3は消防や警察など防災の拠点となる建物の耐震性に匹敵する強度。予測できない地震から家族の生活を守ります。



全棟許容応力度計算を実施し、安全性の検証を必ず行う

許容応力度計算とは、建物の安全性を確認する構造計算の一種です。簡易計算とは違い建物にあらゆる加重が加わったときに、柱や梁など一つひとつの部材が耐えられるかどうかを検証します。



天然素材100%の塗り壁 エコウォール

天然素材100%の塗り壁です。シックハウスの原因となるホルムアルデヒドも吸着するので、小さなお子様にも安心。さらに、調湿・消臭作用もあるので、一年中快適な空間を保つことができます。

Story

鎌倉・七里ガ浜。

潮の香りとやわらかな風が、日常にそっと入り込む街。

海の近くでありながら、どこか静かで落ち着いた空気が流れるこの場所に、
まちにやさしく馴染む、自然体の住まいを描きました。

敷地は決して広くはありません。

それでも空へと視線をひらくように、住まいを立体的に重ねることで、
暮らしにゆとりと広がりを生み出しています。

2階のリビングには、光を取り込む吹き抜けを。

その上に架かるキャットウォークは、住まいにもう一つの居場所をつくり出しています。

この立体的な空間をどう活かすかは、住まい手の発想次第。

暮らしの中で完成していく、少し新しい試みです。

お気に入りの椅子やカフェテーブルを置いたり、

本や植物を並べたり。

想像は自然と広がっていきます。

どんな場所に育っていくのでしょうか。

外装や内装は、素材の表情を大切にしたナチュラルな設え。

海辺の街にありながらも、静かに街並みに馴染む佇まいを目指しました。

潮風を感じる朝。

ふと海まで歩きたくなる夕方。

このまちならではの時間が、日常の中に静かに流れていきます。

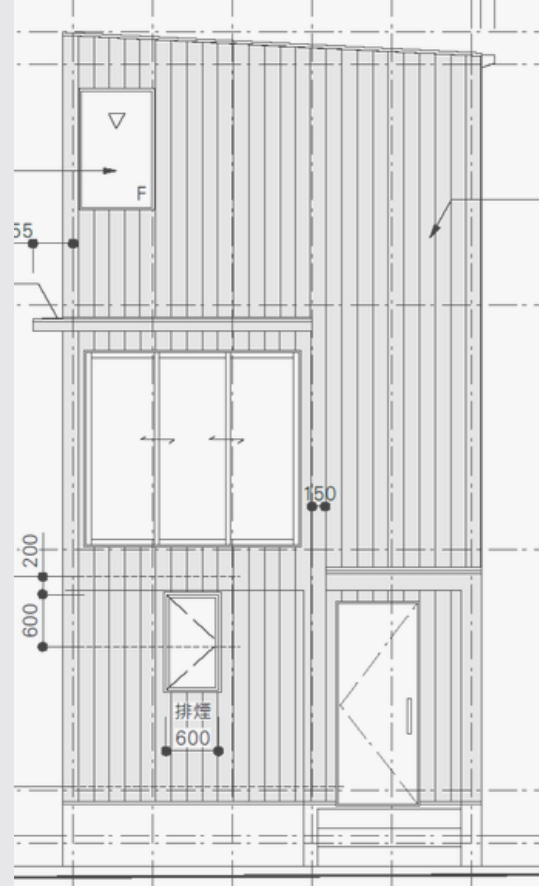
この家が、七里ガ浜の風景とともに、

住む人の暮らしをゆっくりと育てていきますように。

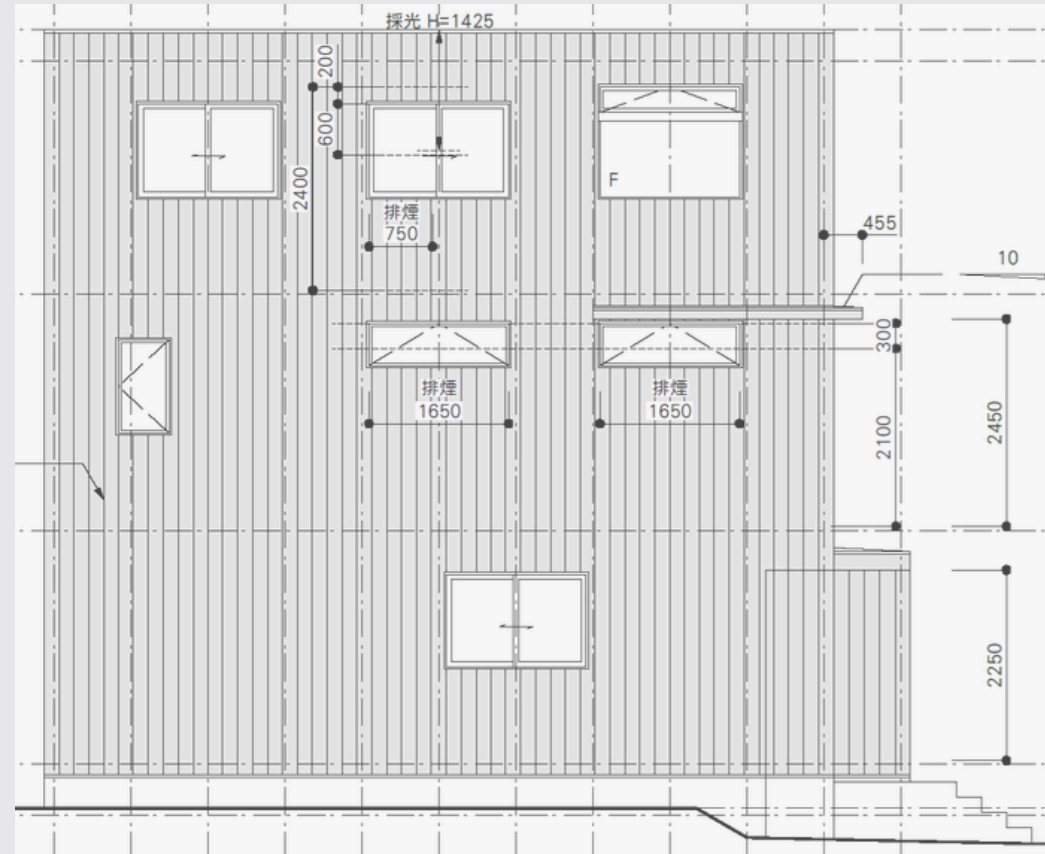


外觀

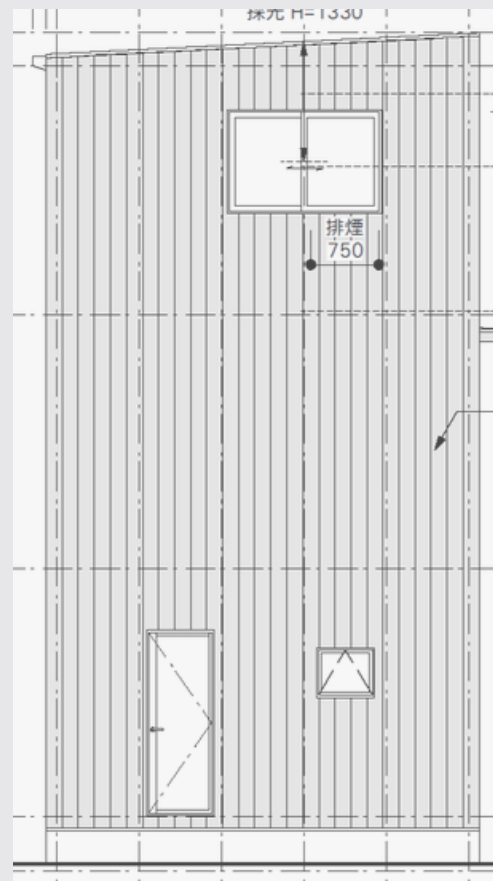
A棟



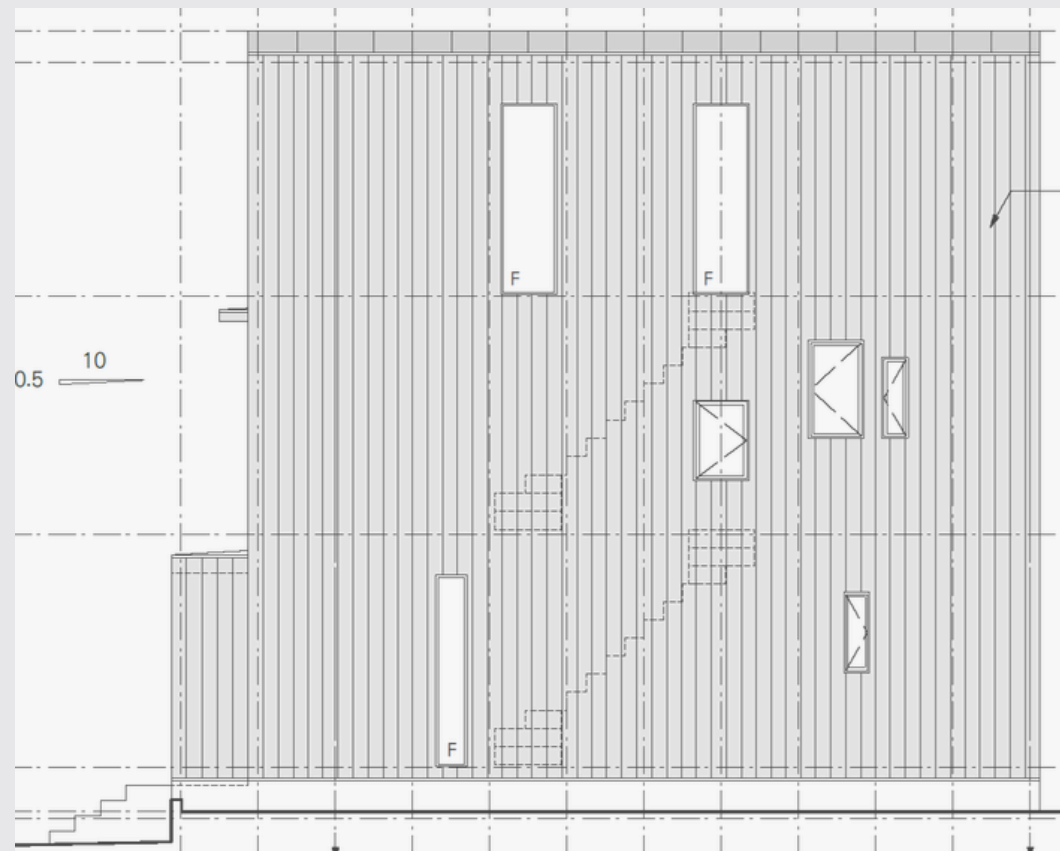
東側



南側



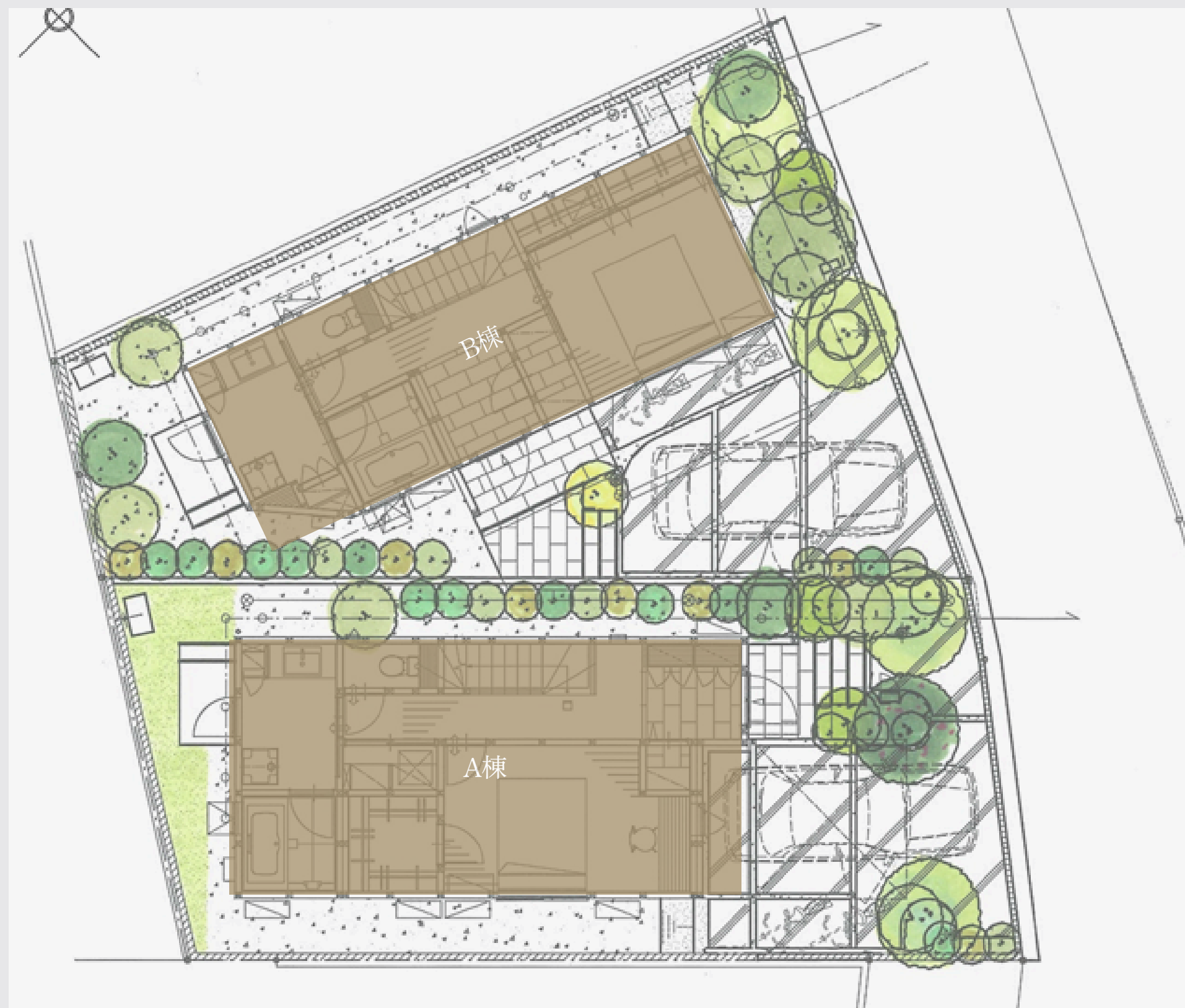
西側



北側



配置図・外構図





〈外壁〉
屋久島地杉/大和張り/無塗装



〈玄関ドア〉
チーク材/縦板貼



〈玄関ポーチ〉
タイル



〈サッシ〉
TWトリプルガラス Arガス入
室内側：ホワイト 室外側：ダスクグレー



外部仕様



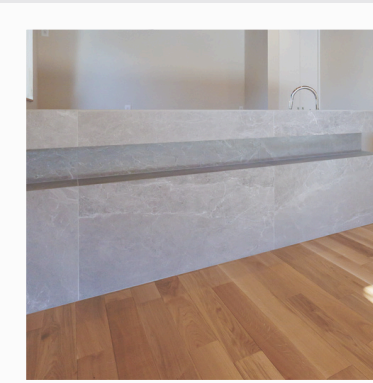
〈フロア〉
無垢オーク



〈トイレ・洗面床〉
タイル貼



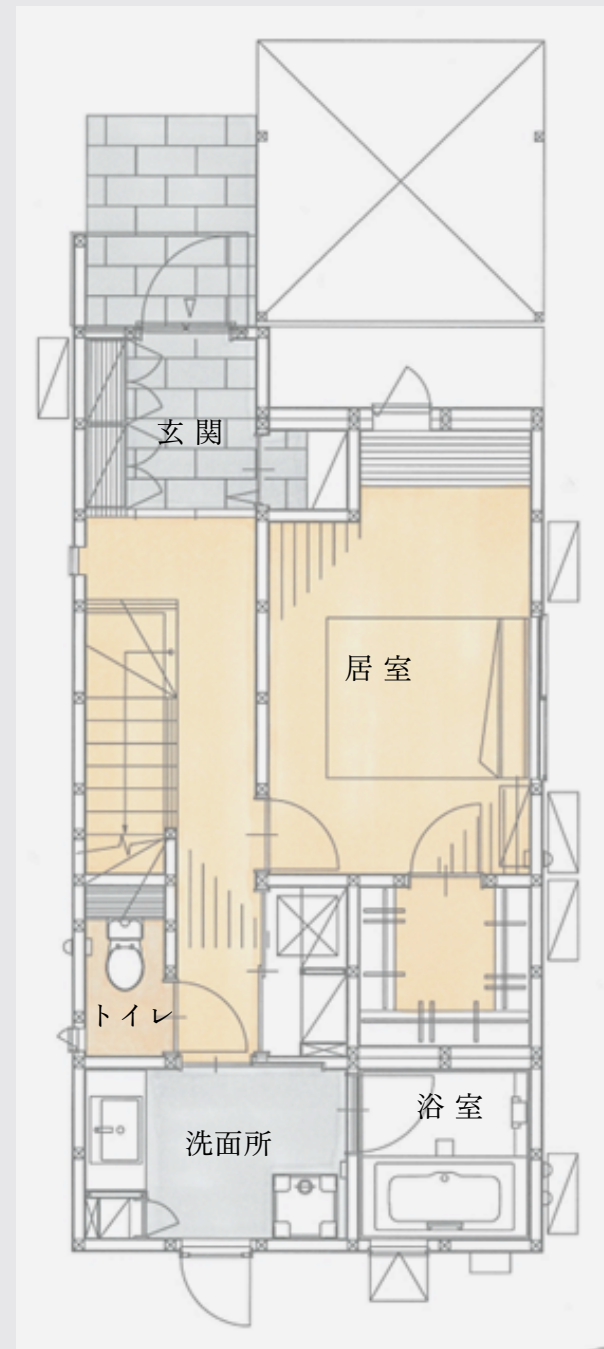
〈壁・天井〉
ECOWALL・なできり仕上げ



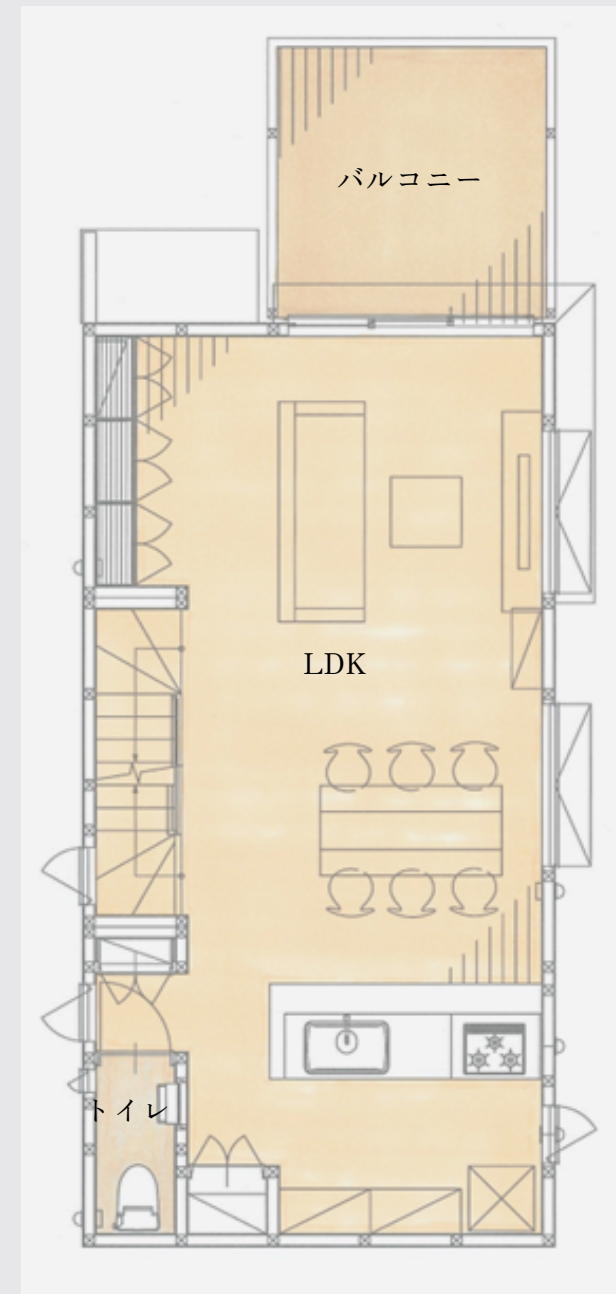
〈キッチン壁アクセント〉
タイル



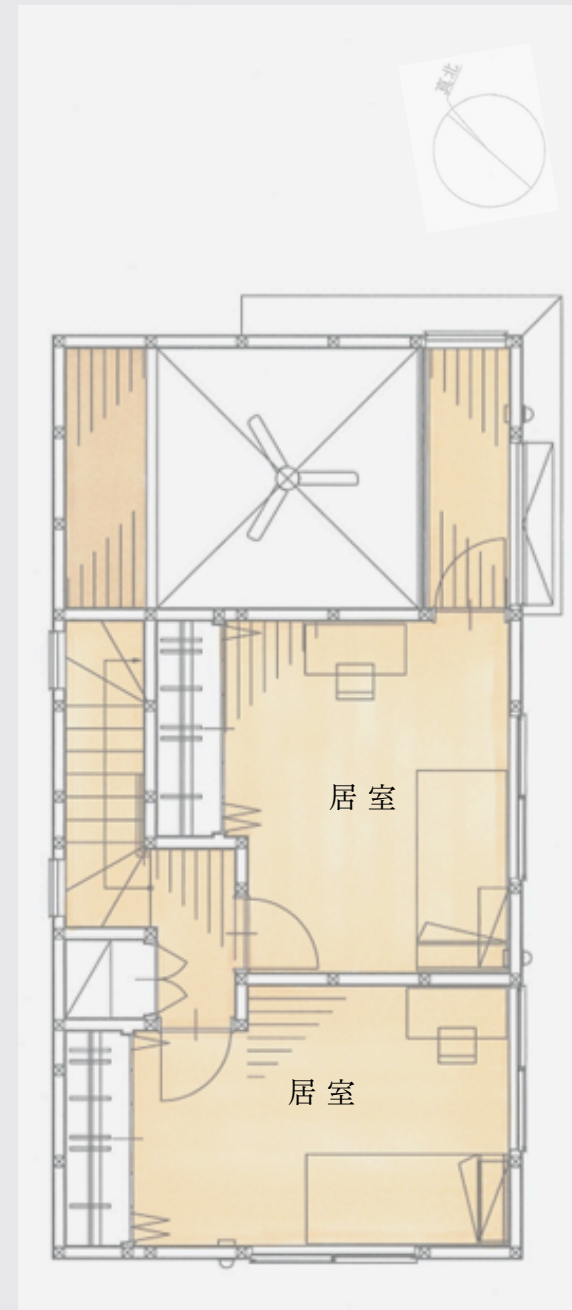
〈造作カウンター〉
ナラ集成材・ヘムパネリング



A棟 1F



A棟 2F



A棟 3F

内部仕様

